

プリンターご利用方法

客室より、1Fにあるプリンター(mpc2500)を使い**有料**で印刷が可能です。

1.印刷を行う際は、フロント(内線番号9番)に必ずご連絡下さい。

2.印刷後はお手数ですが、フロントにてお受け取り下さい。

3.お受け取りの際、印刷料金を現金でお支払い下さい。

ご利用料金案内

モノクロ	10円
カラー	50円
カラー(A3)	80円

・プリンターのセットアップ方法

1.プリンターソフトウェアをダウンロード

1-1.mpc2500 **ドライバー**と検索して下記サイトにアクセスして下さい。

(URL https://support.rioh.com/bbv2/html/dr_ut_d/mfp/model/imc2500/imc2500.htm)

1-2.ご利用のOSに対応したソフトウェアが**赤枠内**に表示されるのでクリックして下さい。1-2.

ホーム > サポート・ダウンロード > ソフトウェアダウンロード > 複写機/複合機 ドライバー

製品 : RICOH IM C2500/C2000

1. 製品を選ぶ ▶ 2. OSを選ぶ ▶ 3. ソフトウェアを選ぶ ▶ 4. ダウンロード

お客様のご利用OS

- > Windows 11 (64ビット) (ソフトウェアダウンロードへ) または
- > Windows 10 (64ビット) (ソフトウェアダウンロードへ) または
- > Windows Server 2016 (64ビット) (ソフトウェアダウンロードへ) または
- > Windows Server 2019 (64ビット) (ソフトウェアダウンロードへ) または
- > Windows Server 2022 (64ビット) (ソフトウェアダウンロードへ)

※ご利用のOSによっては、複数のOSが表示される場合があります。ご利用OSを選択してください。

※ ご利用のMac OSによっては、ドライバーが本ダウンロードページからダウンロードできない場合があります。「OS一覧リスト」にご利用OSが表示されていない場合、> 「OS別対応状況」ページで製品毎の対応OS状況とドライバーの入手方法を確認ください。

1-3.ダウンロードをクリックして下さい。

1-3.

製品 : RICOH IM C2500/C2000

OS : Windows 11 (64ビット)

1. 製品を選ぶ ▶ 2. OSを選ぶ ▶ 3. ソフトウェアを選ぶ ▶ 4. ダウンロード

RICOH IM C2500/C2000用ソフトウェア (Windows 11 (64ビット)) の検索結果です。
通常は標準プリンタードライバーとしてRPCSドライバーをお選びください。

推奨プリンタードライバー

▶ RPCSドライバー Ver.1.55.0.0

高度なグラフィックス処理を可能にしたWindows環境に最適化された新プリンタードライバーです。多彩な機能とシンプルな操作性を提供するアプライアンスドライバーです。

↓ ダウンロード

その他推奨製品

▶ リコーカンタンドライバーインストーラーセットアップツール Ver.2.30.0.0

リコーカンタンドライバーインストーラーは、ネットワーク内またはUSBで接続された機器を指定し、ご使用のWindows OSに対応した最新バージョンのドライバーを適切にダウンロードできるドライバーインストーラー支援ツールです。
RPCS、PS(Fieryコントローラを除く)、PCL6(PCL XL)ドライバーに対応しています。
詳細はこちら

↓ ダウンロード

【注意事項】

※インターネット接続環境、およびAdministrator権限が必要です。

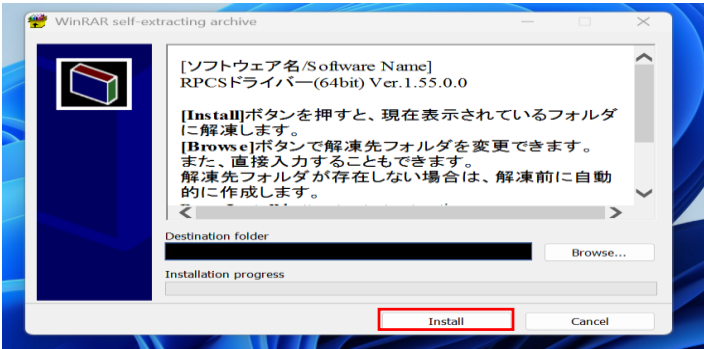
1-4.ダウンロード完了後インストーラーが起動します。

※次ページ以降は、windowsでのインストール方法を説明致します。

2.プリンターソフトウェアのインストール

2-1. 「Install」 をクリックして下さい。

2-1.

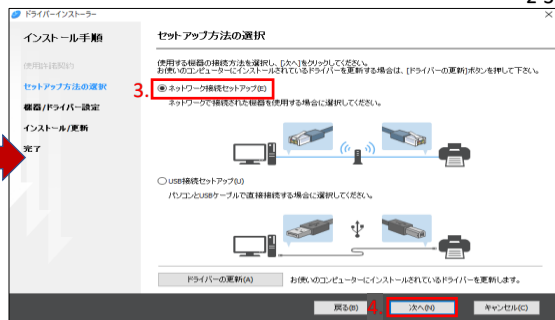
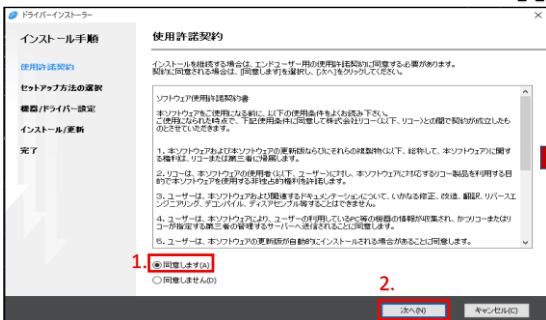


2-2.使用許諾契約をお読みの上、「同意します」にチェックして「次へ」をクリックして下さい。

2-3. 「ネットワーク接続セットアップ」にチェックして「次へ」をクリックして下さい。

2-2.

2-3.

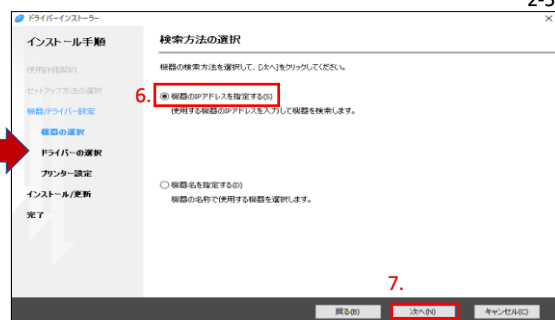
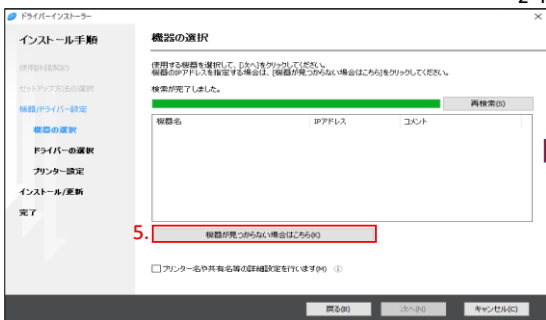


2-4. 「機材が見つからない場合はこちら」をクリックして下さい。

2-5. 「機器のIPアドレスを指定する」にチェックして「次へ」をクリックして下さい。

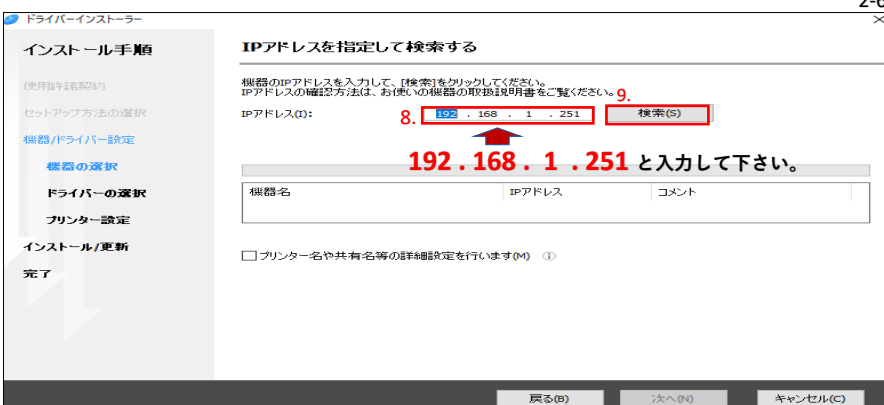
2-4.

2-5.



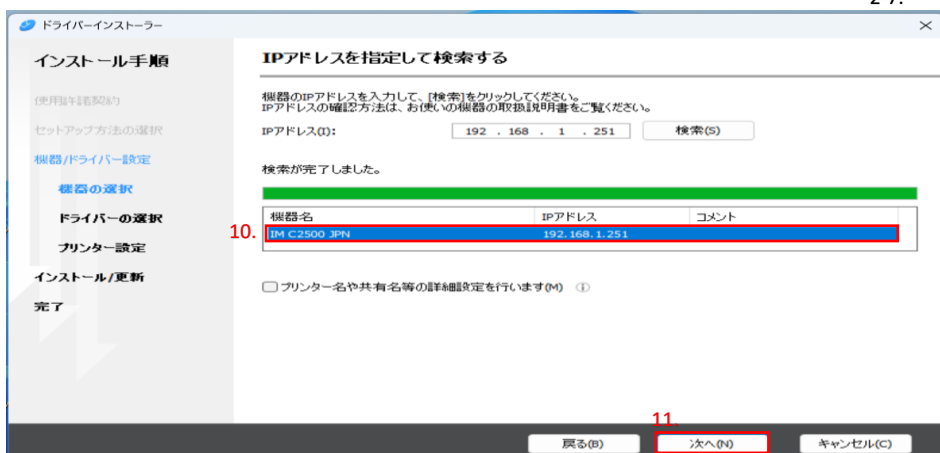
2-6.IPアドレス(192.168.1.251)を入力して「検索」をクリックして下さい。

2-6.



2-7.機器名にプリンターが表示されるので選択して「次へ」をクリックして下さい。

2-7.



2-9.「終了」をクリックするとインストール完了です。

2-9.



・印刷時に、プリンター **RICO MP C2500 JPN RPCS** を選択して印刷を行って下さい。

※カラー印刷がデフォルトで設定されておりますのでお気を付け下さい。